

## 제품보증서

보증기간 : 20 년 월 일 ~ 20 년 월 일 까지 (구입일로부터 1년)

판매처 :

주소 :

연락처 :

본 사 : 유한책임회사 현대오피스                      우편번호 : 34428  
주소 : 대전광역시 대덕구 한밭대로 1176 (중리동 252-1) 현대오피스빌딩  
전화 : 1566-3445                                      팩스 : 042-635-2895

### ◆보증규정◆

1. 보증기간 개시일은 기기 납품일로부터 시작됩니다. (물품수령날짜)
2. 보증기간 내에 고객이 정상적으로 사용하던 중 기계의 결함으로 인해 고장이 발생한 경우에만 무상수리를 1년간 해 드립니다. (소모성 부품 제외)
3. 아래 사항의 경우에는 무상수리 대상에서 제외됩니다. 유의하시기 바랍니다.  
(무상수리 제외시 유상수리로 진행됩니다.)
  - ① 첨부된 사용설명서의 설명을 준수하지 않은 사용자의 부주의에 의한 고장
  - ② 고장의 원인이 본 기계 이외의 외부요인에 의한 경우 (천재지변, 정전 등)
  - ③ 고객이 기기를 임의로 개조, 분해하여 발생한 고장일 경우
  - ④ 구입 후 운반이나 이동시의 파손이나 고장일 경우
  - ⑤ 본 보증서의 제시가 없는 경우
4. 본 보증서는 국내에서만 유효합니다.
5. 교환, 반품은 제품수령후 7일 이내에 박스파손없는 미개봉 상태일 때 가능합니다.

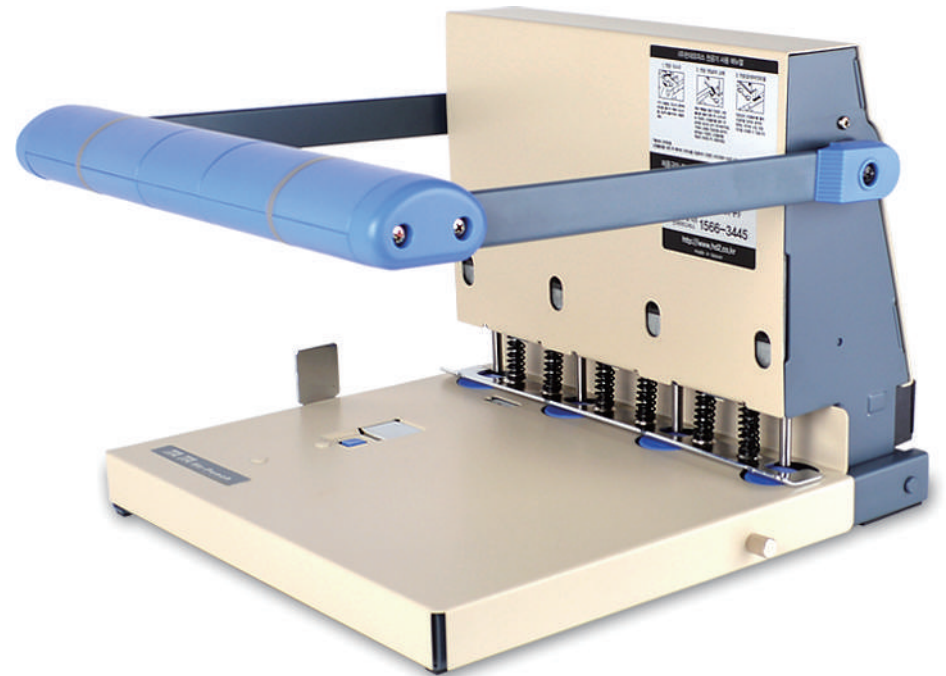
### ◆A/S규정◆

1. 무상수리 보증기간 경과 후의 정기점검 및 고장수리는 수리요청에 의해 실시하며 유상수리를 원칙으로 합니다.
2. A/S는 택배이용을 기본으로 합니다.  
제품수리를 위해 현대오피스 A/S센터 (1566-3445)로 전화주신 후 CJ택배를 이용하여 제품을 보내주시기 바랍니다. 본 제품은 방문 및 출장 서비스는 지원하지 않습니다.
3. 본 품질보증서와 박스, 품 훼손시 교환 및 환불이 불가합니다.

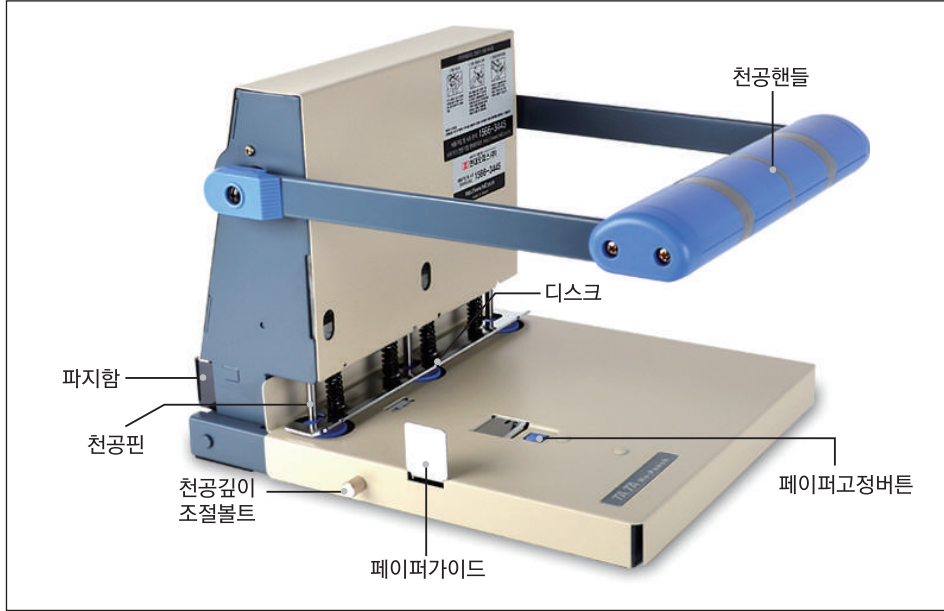
자세한 사용방법이나 A/S 관련문의는 홈페이지 [www.hd2.co.kr](http://www.hd2.co.kr)에서 확인해주세요.

현대오피스 파이프식 수동 3/4공천공기

# HP-3/HP-4 제품사용설명서



## 구조 및 부분명칭



## 제품 사양

모델명	HP-3	HP-4
최대 천공매수	270매	250매
천공 방식	3공 수동천공	4공 수동천공
천공 간격	108mm 고정	80mm 고정
천공 깊이	10~20mm	10~20mm
제본 방식	플라스틱 제본못에 의한 압착체결식	
제품 크기	340×280×263mm	340×306×263mm
제품 무게	10.2kg	10.5kg

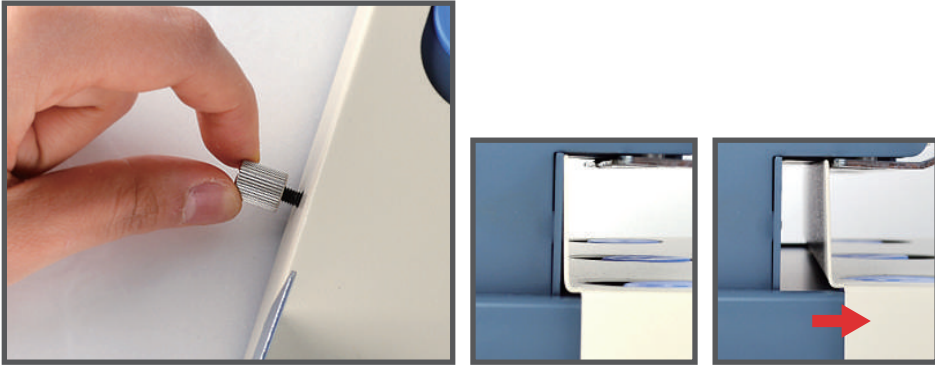
## 문제발생과 해결법

1. 구입 후 사용설명서를 꼭 읽고 사용하세요.
2. 75g이하의 표준규격용지로 사용할 수 있도록 설계되어있습니다.
3. **기기 자체 능력 이상의 천공은 하지 마십시오.**
4. 보드, 가죽, 의복, 비닐(플라스틱류), 금속 등과 같이 종이재질이 아닌 물체에 천공하지 마십시오.
5. 천공할 문서상에 스템플러, 클립, 핀과 같은 금속성 물질이 있어선 안됩니다.
6. 파지함 내부에 천공물이 지나치게 많을 경우, 천공기능에 문제를 일으킬 수 있으므로 정기적으로 파지함을 비워주세요.
7. 천공핀이 막히거나 다른원인으로 천공이 원활하게 되지 않을 경우, 과도한 힘을 가하지 마세요. 천공날 또는 기기자체가 손상될 수 있습니다.
8. 최적의 천공작업을 위해 정기적으로 천공날과 디스크를 교환해주세요.
9. 더 자세한 설명은 [www.hd2.co.kr](http://www.hd2.co.kr) 홈페이지 동영상을 참고하세요.

★제품을 처음 사용하실 때 일어나오는 윤활유와 테스트 종이조각은 천공날의 보호와 테스트를 위해 사용된 것입니다. 처음 제품 사용전에 5~6회 테스트종이로 윤활유를 제거하시고 사용하십시오. 중고제품이 아닌 새 제품이니 안심하고 사용하세요.★

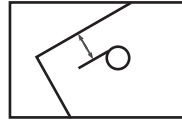
## MEMO

## 제품특징



### 〈천공깊이 조절볼트〉

천공깊이를 10~20mm 사이로 조절할 수 있어 편리합니다.  
천공깊이는 문서 끝단부터 천공할 자리까지의 거리를 말합니다.

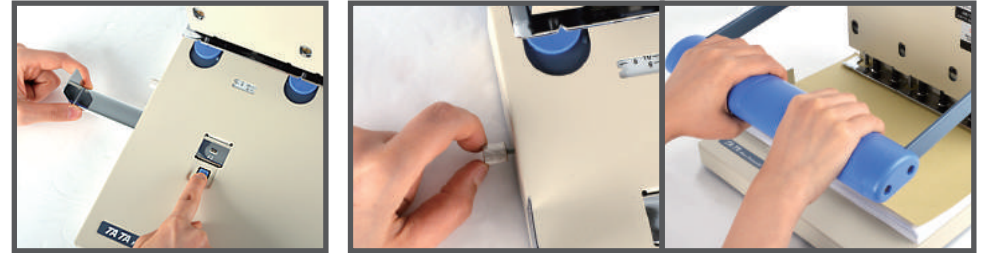


### 〈페이퍼가이드〉

페이퍼 가이드를 조절하여 천공위치를 맞춘 후 핸들을 당겨 천공합니다.  
B6~A3크기의 용지까지 사용 가능합니다.

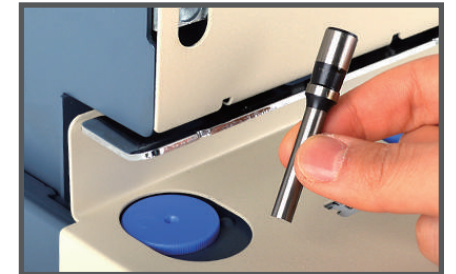
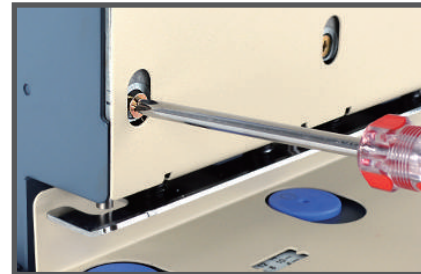
## 천공방법

\* 천공날 평평한 곳에 놓고 작업하세요 \*



1. 천공간격 설정 후, 용지규격에 맞게 페이퍼가이드를 조절해줍니다.
2. 천공마진을 조절해 준 후, 천공할 종이를 가지런히 정리해 넣고 핸들을 내려 천공해줍니다.

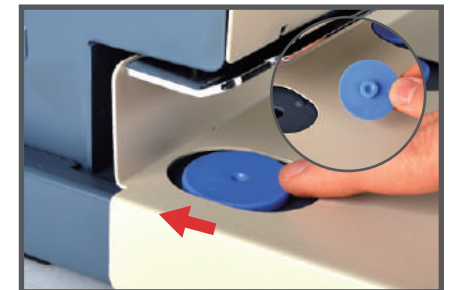
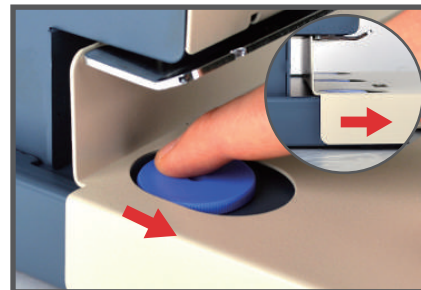
## 천공날 교환방법



1. 드라이버로 천공날 고정볼트를 풀어 천공날을 밑으로 당겨 빼줍니다.
2. 교환용 새 천공날을 끝까지 밀어넣고 천공날 고정볼트를 적당히 조여준 후 사용합니다.

## 디스크 교환방법

\* 디스크 교환시 천공핸들을 위로 들어올린 상태에서 교환해주세요 \*



1. 사용중 디스크가 마모되면 우선, 천공깊이 조절레버를 이용하여 판을 앞으로 당겨줍니다. 그 상태에서 디스크 앞부분을 끝까지 당긴 후 들어올려 빼줍니다.
2. 새 디스크를 넣고 뒷부분을 누른채로 끝까지 밀어 원위치에 오도록 합니다. (\*디스크를 돌려가면서 사용해주시면 깨끗한 천공을 할 수 있습니다.)\*



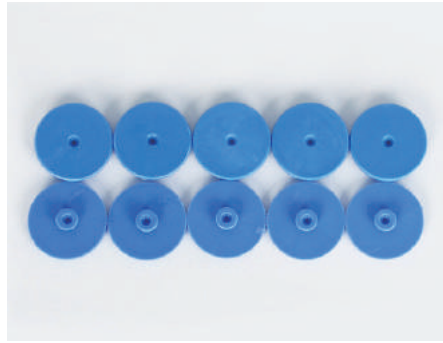
## 소모품 사이즈 규격

### ◇천공날



HP-1,2,3,4용 날 / 사이즈 : 6mm  
날은 날개로 판매됩니다.

### ◇디스크



HP-1,2,3,4용 디스크  
디스크는 날개로 판매됩니다.

### ◇제본택



제본택(파이프식)/1BOX  
수량 : 약 500개  
나사 : 약 1,000개

제본택(판있음)/1BOX  
수량 : 약 500개  
크기 : 제본못 130mm,  
제본판 96mm,  
제본핀 15mm

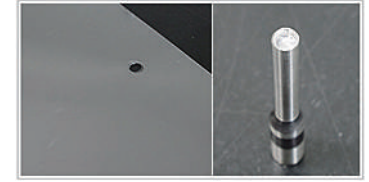
제본택(판없음)/1BOX  
수량 : 약 500개  
크기 : 제본못 130mm,  
제본핀 15mm

## 사용시 주의사항



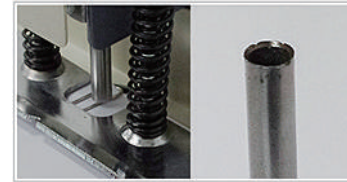
천공시 위치를 잘못 지정하였다면 바로 옆에 다시 천공할 경우, 천공된 모양이 초승달, 반달 모양시 천공핀 안쪽이 막힐 수 있습니다.

종이가 자연스럽게 뒤로 밀리지 않은 상태에서 무리한 힘을 가할 시 천공핀이 부서지거나 깨져버릴 수 있습니다. 사용중 손잡이를 내리는데 힘이 들어가는 경우 천공핀을 분해하여 막혀있는 종이나 이물질 제거하시는 것이 좋습니다.



PVC표지나 코팅지 등 종이성분이 아닌 플라스틱 재질을 천공할 경우, 천공핀 내부에서 천공된 물질이 뒤로 밀려나지를 못합니다.

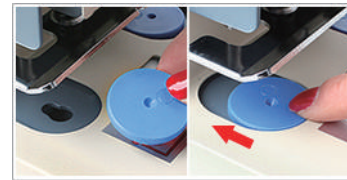
천공핀이 부서지거나 깨졌을 경우, 무상수리가 불가합니다. 천공핀의 경우 소모품이며, 사용기간에 따라 부서지거나 깨지는 것이 아니고 어떻게 사용했느냐가 중요합니다.



클립이나 스탬플러 심 등을 천공할 경우 사진에서 보이는 것처럼 천공날이 마모될 수 있습니다.



끈적이는 스티커나 테이프를 천공하는 경우, 천공핀 내부에 내용물이 달라붙어 천공된 종이 뒤로 밀리지 않아 천공핀이 막힐 수 있습니다.



디스크 교환시, 디스크를 홈에 맞춰 넣은 후 앞으로 밀어주지 않으면, 오른쪽 사진에서 보이는 것처럼 디스크의 한쪽 면이 마모될 수 있습니다.

디스크 잘못 삽입시, 천공핀 안쪽이 막혀 천공핀이 부서지거나 깨져버릴 수 있고, 종이가 매끄럽게 천공되지 않을 수 있으며, 마지막장이 천공되지 않을 수 있습니다.